

Rozkład zajęć świetlicowych:

7.00- 8.30

- Gry i zabawy dowolne w kąciakach zainteresowań.
- Czytanie czasopism/ lektura własna.
- Przygotowanie do zajęć.



8.30- 9.30

- Zabawy ruchowe.

Zajęcia programowe:

9.30- 11.00

- Zajęcia prowadzone przez wychowawców, związane z tematami miesiąca.
- Zajęcia plastyczno- techniczne/ zajęcia przygotowujące dzieci do udziału w konkursach pozaszkolnych., np. plastycznych.

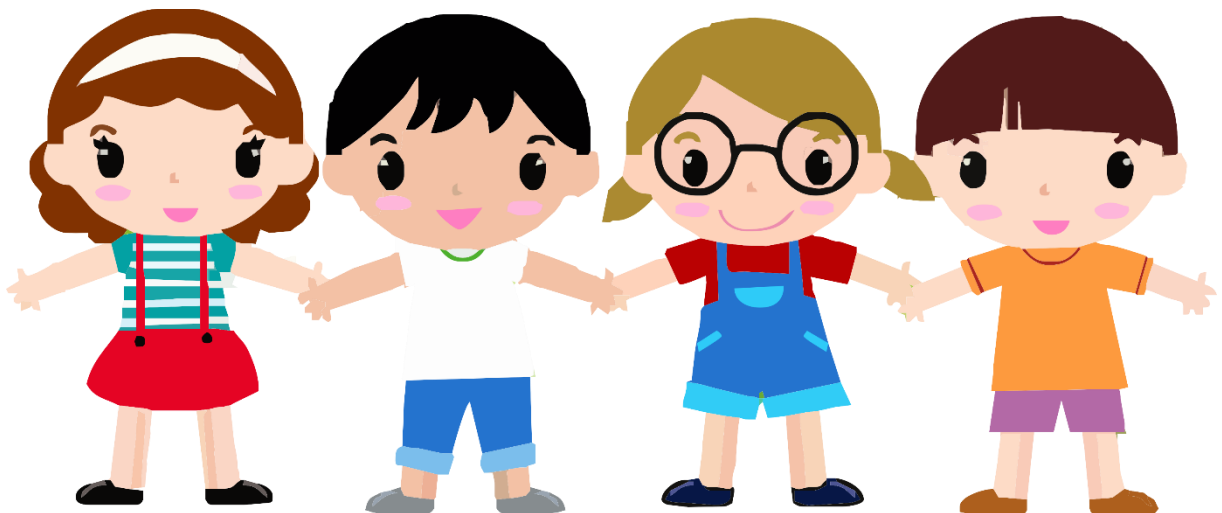
11.00- 12.30

- Zabawy sportowe na powietrzu.

- Zajęcia muzyczno- relaksacyjne, zabawy integracyjne/ zabawy z chustą animacyjną.
- Różne formy pracy z książką.
- Konkursy/ quizy/ zagadki/ rebusy.
- Popołudnia filmowe: oglądanie bajek, słuchanie bajek i piosenek z CD.

12.30- 13.30

- Przygotowania do obiadu.
- Porządkowanie i wietrzenie sal.
- Obiad i zjedzenie posiłku przez dzieci, które nie korzystają z obiadów.
- Odpoczynek i zabawy dowolne dla dzieci niejedzących obiadów.



13.30- 17.00

- Odrabianie zadań domowych, ciche czytanie literatury dziecięcej.
- Zajęcia prowadzone przez wychowawców, związane z tematami miesiąca.
- Zajęcia plastyczno- techniczne/ zajęcia przygotowujące dzieci do udziału w konkursach pozaszkolnych., np. plastycznych.
- Zabawy sportowe na powietrzu.
- Zajęcia muzyczno- relaksacyjne, zabawy integracyjne/ zabawy z chustą animacyjną.

- Różne formy pracy z książką.
- Konkursy/ quizy/ zagadki/ rebusy.
- Popołudnia filmowe: oglądanie bajek, słuchanie bajek i piosenek z CD.
- Zajęcia okolicznościowe i programy artystyczne, inscenizacyjne, zabawy okolicznościowe.
- Zajęcia według zainteresowań dzieci.
- Odpoczynek i zabawy dowolne.
- Nauka własna pod opieką nauczyciela.
- Porządkowanie sal świetlicowych.